

Protokoll der Lenkungsgruppe

27. Februar 2018, 18 - 19.30 Uhr, Rathaus Isenbüttel



Moderation/Protokoll: Karen Dörrer, Hanna Jordan, KoRiS

Anlagen:
A Anwesenheitsliste
B Folien der Präsentation
C Tätigkeitsbericht 2017, 2. Halbjahr (Juni bis Nov. 2017) [separate Datei]

1. Begrüßung

Jürgen Wisch (Fachbereichsleiter Finanzen und Interne Dienste, Samtgemeinde Isenbüttel) begrüßt die Teilnehmenden zur Sitzung der Lenkungsgruppe.

Jörg Burmeister (Landkreis Gifhorn, Vorstandsvorsitzender Südkreis Gifhorn) begrüßt die neuen Lenkungsgruppenmitglieder: Annika Sommer (Regionalverband Großraum Braunschweig) als Nachfolgerin von Arjen de Wit und Rainer Trotzek (Stadt Gifhorn, Fachbereichsleiter Finanzen) anstelle von Oliver Bley.







Die Lenkungsgruppe stimmt der Tagesordnung ohne Änderung zu und genehmigt das Protokoll der 5. Sitzung der Lenkungsgruppe vom 27.11.2017 ohne Änderungen.

2. Übergabe des Logos für den Südkreis Gifhorn

Karen Dörrer hat das finale Logo für den Südkreis Gifhorn mitgebracht. Es wird ab sofort für Aktionen und Infomaterial (Plakate, Faltblätter etc.) im Rahmen der Zusammenarbeit des Südkreises, zum Beispiel für Pressemitteilungen, die Internetpräsenz oder projektbezogene Faltblätter für geförderte Projekte der Region, verwendet. Das Logo ist in unterschiedlichen Dateiformaten (jpg, tif, eps) bei der Geschäftsstelle und dem Regionalmanagement erhältlich.



SÜDKREIS Gifhorn

Farben/Farbwerte	RGB	CMYK	HKS	RAL
	R 000 G 123 B 196	C 100 M 035 Y 000 K 000	47 K	5015
	R 157 G 157 B 156	C 000 M 000 Y 000 K 050	99 K	7042
	Akzentfarben			
	R 058 G 170 B 053	C 075 M 000 Y 100 K 000	65 K	6018
	R 111 G 045 B 135	C 070 M 095 Y 000 K 000	34 K	4008
	R 255 G 214 B 024	C 000 M 015 Y 090 K 000	3 K	1023
	R 148 G 016 B 035	C 010 M 100 Y 075 K 040	16 K	3011

Für den Schriftzug kommt die Schrift „Avant Garde ITC Gothic Medium“ zum Einsatz.



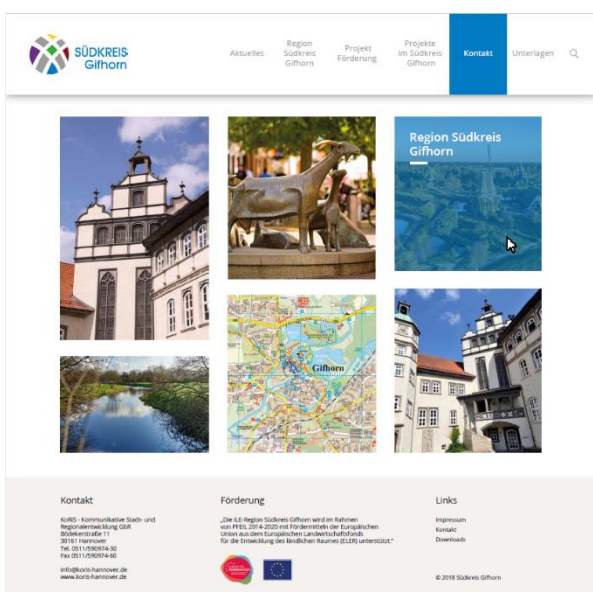
Die Lenkungsgruppe nimmt neue Logo für den Südkreis Gifhorn in Empfang.

3. Internetpräsenz für den Südkreis Gifhorn

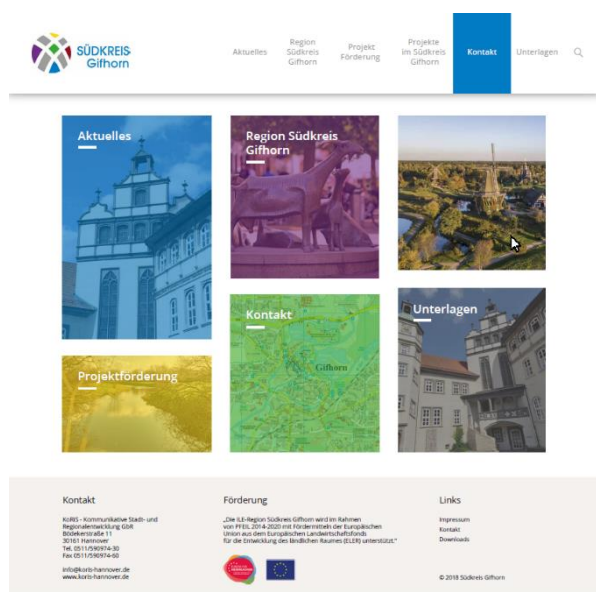
Nach der Erstellung des Logos wird nun die regionseigene Internetpräsenz in Angriff genommen. Frau Dörrer stellt die Rahmenbedingungen vor: Das Logo dient mit seinen Farben als CI. Die Internetpräsenz wird für moderne Endgeräte skalierbar sein und 6 Menüpunkte auf der Startseite enthalten: Aktuelles, Region Südkreis Gifhorn, Projektförderung, Projekte, Kontakt, Unterlagen (siehe Folie in Anlage B). Die laufende Aktualisierung der Internetpräsenz übernimmt KoRiS, wobei auch die Geschäftsstelle Zugriff haben wird.

Die Lenkungsgruppe bestätigt die Wahl der Internet-Adresse: www.suedkreis-gifhorn.de. Der Landkreis wird die Adresse sichern und prüfen, ob in diesem Zuge auch vorsorglich die Adresse www.sued-kreis-gifhorn.com gesichert wird. Das Hosting der Internetpräsenz übernimmt der Landkreis (analog zur Internetpräsenz der LEADER-Region Isenhamer Land).

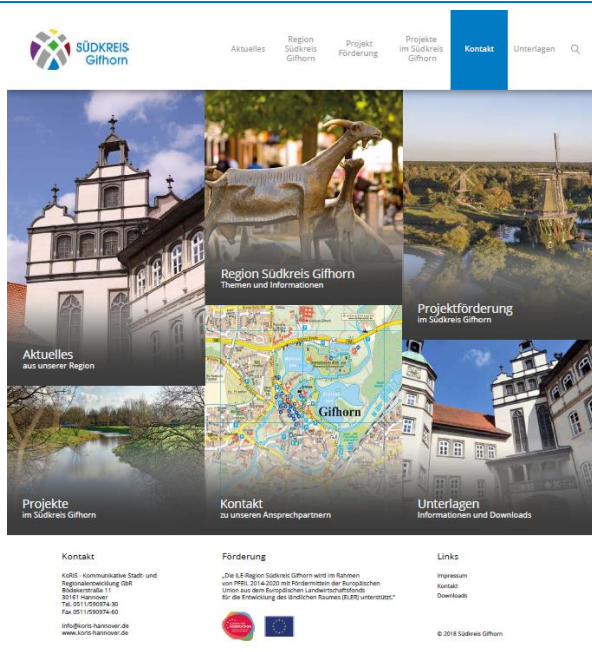
Frau Dörrer bringt 4 verschiedene Vorschläge mit, wie die Internetpräsenz aussehen könnte, und stellt diese zur Diskussion:



Vorschlag 1a



Vorschlag 1b



Vorschlag 2a



Vorschlag 2b

Die Lenkungsgruppe einigt sich auf den Vorschlag 1b:

- Der Klartext in der **Menüleiste** soll beibehalten werden.
- Die **Beschriftung** der Foto-Buttons soll immer stehen bleiben, unabhängig davon, ob das Foto eingefärbt oder klar ist.
- Die Südheide Gifhorn hat ein großes **Fotoarchiv** mit entsprechenden Verwendungsrechten und wird voraussichtlich alle benötigten Bilder liefern können. KoRiS kommt wegen der Fotos auf die Südheide zu. KoRiS klärt mit dem Programmierer, ob auch mehrere Bilder hinter einen Menüpunkt gelegt werden können, damit diese wechseln können. Falls dies möglich ist, soll dies umgesetzt werden.
- Für den Menüpunkt „Kontakte“ soll anstelle eines Fotos eine **Karte** verwendet werden. Die Geschäftsstelle klärt, ob die im ILEK verwendete Kartegrundlage auch fürs Internet genutzt werden kann. Unter Kontakt wird je Kommune ein Ansprechpartner benannt.
- Die **Texte** sollen in einfacher Sprache (≠ leichte Sprache) verfasst werden. KoRiS wird die Texte für die Internetpräsenz erstellen und mit dem Vorstand abstimmen.

4. Ergebnisse der niedersachsenweiten Evaluierung des regionalen Entwicklungsprozesses für den Südkreis Gifhorn

Das Thünen-Institut hat jeder Region die ausgewerteten Ergebnisse der Lenkungsgruppenbefragung (November 2017) als Excel-Datei zur Verfügung gestellt. Sie enthält Grafiken zur eigenen Region und als Vergleichswert den Niedersachsendurchschnitt. Die Rücklaufquote im Südkreis lag bei rund 70 %. Insgesamt Ergebnisse liegen im guten bis sehr guten Bereich und entsprechen damit dem Landesdurchschnitt bzw. liegen etwas darüber. KoRiS stellt die vorgestellten Grafiken sowie weitere aus der Befragung in einem Papier zusammen (siehe Folien in Anlage B).

Im November ist eine Regionalkonferenz zur Vernetzung verschiedener Akteure (Südkreis, Isenhagener Land und ggf. Lachte-Lutter-Oker) und Themen (Klima, Umwelt etc.) geplant, die auch genutzt werden soll, den bisherigen Prozess und umgesetzte Projekte (u.a. gute Projektbeispiele aus den Dorfentwicklungen) zu reflektieren (Selbstevaluierung).

5. Aktueller Stand der Projekte

Frau Dörrer informiert über Projektideen im Südkreis (siehe Folie in Anlage B) den aktuellen **Stand der Bewilligungen der Förderanträge vom 15.09.2017**: Förderbescheide werden wohl frühestens ab Mitte März versendet werden. Frau Dörrer weist darauf hin, dass sie jederzeit für eine Projektberatung zur Verfügung steht und auch Fragen rund ums Thema Förderung gerne beantwortet.

Jörg Burmeister informiert über den aktuellen **Stand der Abrechnung des Regionalmanagements** zum 30.06.2017. Bis jetzt liegt nur eine Eingangsbestätigung des Amtes vor, allerdings hat das Amt noch keine Kosten rückerstattet.

Zum **Thema „Vergaberecht“** hat der Landkreis einen Termin mit dem Amt, da es unterschiedliche Aussagen zur Zuständigkeit bei Fragen von Akteure gibt. Die vom Land eingerichtete „Servicestelle zum Niedersächsischen Tariftreue- und Vergabegesetz“ beim Wirtschaftsministerium ([Ansprechpartner finden Sie hier](#)) beantwortet Fragen rund ums Tariftreue- und Vergabegesetz, ist nach eigener Aussage aber nicht für private Akteure zuständig.

6. Aktuelles aus der Region und Verschiedenes

Volker Arms (Bürgermeister der Gemeinde Sassenburg und ILE-Vorstand) berichtet vom Besuch der **Internationalen Grünen Woche am 24.01.** in Berlin: Die Vorträge waren praxisnah und sehr gut. Für einen erneuten Besuch empfiehlt er eine gemeinsame Exkursion mit der LEADER-Region Isenhagener Land – so wie es ursprünglich für dieses Jahr geplant war. Wünschenswert wäre eine frühzeitige Organisation (Dezember 2017 war zu kurzfristig). Außerdem schlägt er vor, in Berlin zu übernachten, um auch die Angebote am Abend nutzen zu können (u.a. Niedersachsenabend).

Herr Burmeister ergänzt, dass der gemeinsame Stand von Landkreis, LEADER-Region Isenhagener Land, Agrarinitiative PAULA und Gaus-Lütje GbR in der Niedersachsenhalle gut funktioniert hat. Anstehende Gespräche werden klären, ob der Landkreis gemeinsam mit den Akteuren auch bei der Internationalen Grünen Woche 2019 wieder mit einem gemeinsamen Stand vertreten sein wird.

Frau Dörrer teilt mit, dass es auch für das zweite Halbjahr (Juni bis Nov. 2017) einen **Tätigkeitsbericht** gibt, der der Lenkungsgruppe zugesendet wird (siehe Anlage C).

Im ersten Halbjahr 2018 bietet das Regionalmanagement wieder **offene Sprechstunden in den Rathäusern** an. KoRiS stellt eine Pressemitteilung für die Mitteilungsblätter und die Weitergabe an die lokale Presse zur Verfügung.

Nächste Termine

Nächste Sitzung der Lenkungsgruppe	Di 12. Juni 2018, 18 Uhr in der Gemeinde Sassenburg
Weitere Sitzungen der Lenkungsgruppe	Mo 22. Oktober 2018, 18 Uhr in der Samtgemeinde Boldecker Land
Offene Sprechstunden in den Rathäusern	<ul style="list-style-type: none"> ▪ 5. April, 15-18 Uhr, Samtgemeinde Papenteich ▪ 26. April, 15-18 Uhr, Samtgemeinde Isenbüttel ▪ 24. Mai, 14-17 Uhr, Samtgemeinde Boldecker Land ▪ 7. Juni, 15-18 Uhr, Gemeinde Sassenburg ▪ 28. Juni, 14-17 Uhr, Stadt Gifhorn